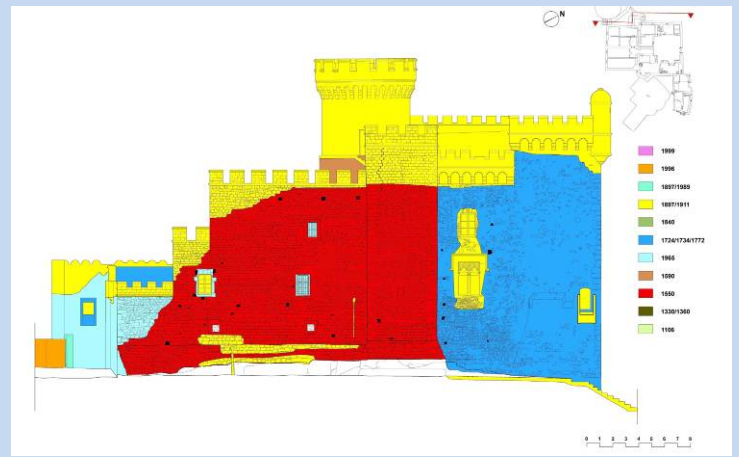




Col·legi Oficial de Doctors  
i Llicenciats en Filosofia i Lletres  
i en Ciències de les Illes Balears  
**Secció d'Arqueologia**



Arxiu SPAL. Diputació de Barcelona

# Curs d'introducció a l'arqueologia de l'arquitectura. Entendre i documentar l'arquitectura històrica

## A càrrec de:

Albert López Mullor - Director del programa de Conjunts Històrics del Servei de Patrimoni Arquitectònic de la Diputació de Barcelona i professor associat de la Universitat Autònoma de Barcelona.

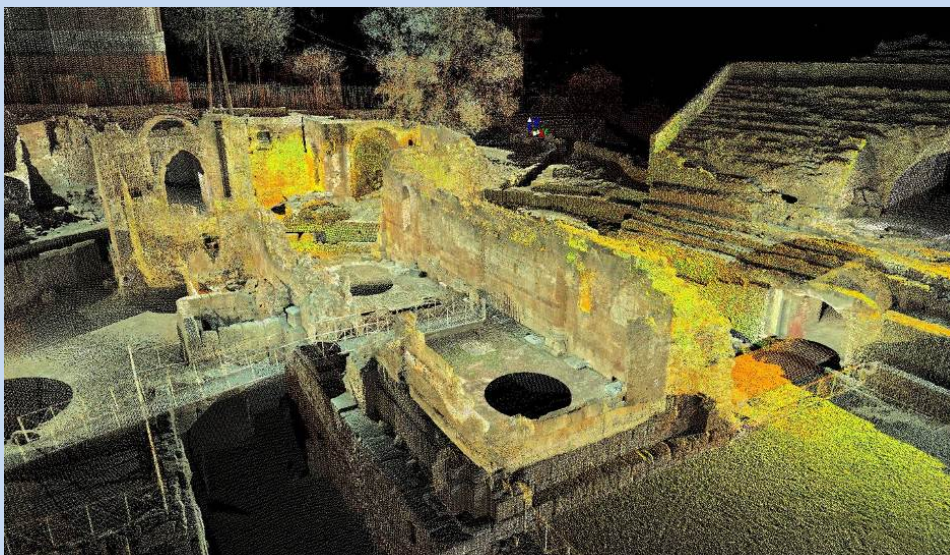
Josep M<sup>a</sup> Puçe - Cap de la Unitat de Documentació Gràfica de l'Institut Català d'Arqueologia Clàssica i professor associat de la Universitat Autònoma de Barcelona.

Carles Valle - Responsable de la divisió de Làser Escàner pel nord-est d'Espanya de Leica-GeoSystem.

## Adreçat a:

Arqueòlegs, arquitectes, arquitectes tècnics, restauradors, historiadors de l'art. En definitiva tot aquell professional que hagi de treballar i tractar l'arquitectura històrica.

**20 hores, 12 de teòriques i 8 de pràctiques = 2 crèdits**



ICAC

## Elements de contingut:

Dimecres 18 (Josep M. Puche)

- **El concepte d'edifici com a objecte viu.**

L'edifici és un ésser plural. Un edifici són diversos edificis, són un organisme que neix amb una lògica interna i que és objecte d'una continua transformació.

- L'edifici imaginat. Quina idea tenia el promotor, quines necessitats volia cobrir?. La voluntat
  - L'edifici projectat. Quin era l'edifici que es volia construir? , els condicionants interns
  - L'edifici construït. Què es va construir realment?, els condicionants externs
  - L'edifici usat. Com evoluciona, quins usos va patir.
  - L'edifici abusat. L'arquitectura espoliada. L'edifici com a pedrera
- **La proporció i la modulació.**  
La geometria conceptual com a forma d'entendre i analitzar l'edifici.

Dijous 19 (Albert López Mullor)

- **La intervenció arqueològica en el patrimoni edificat.**

- El monument, document
- Els edificis històrics com a conjunts pluriestratificats
- Principis metodològics de la recerca arqueològica del patrimoni construït.
- L'arqueologia de l'arquitectura de "baix cost"

Divendres 20 (Albert López Mullor)

- **L'estudi arqueològic integral de diversos monuments.**

- Fortalesa ibèrica i mas medieval del Montgròs, el Brull (Osona, Barcelona)
- Conjunt del castell de Castelldefels (Baix Llobregat, Barcelona)
- Antiga casa rectoral de Sant Andreu de Castellnou de Bages (Barcelona)

Dissabte 21 – Matí (Josep M. Puche-Carles Valle)

- **Taller pràctic d'escàner làser en arquitectura.**

- La captura de dades
- La gestió de les dades

Dissabte 21 – Tarda (Josep M. Puche) Post-procés de les dades d'escàner i de les fotografies

- **La documentació gràfica. El dibuix com a eina de coneixement.**
  - El dibuix-fotografia. Documentar o conèixer?
  - El dibuix com a eina analítica
  - El croquis
  - La geometrització. Mesurar el monument.
- **Els sistemes de captura massiva de dades.**
  - Fotogrametria
  - Escàner làser
- **La representació gràfica. El dibuix com a eina de transmissió de coneixement.**



### **Dates i horari:**

Dimecres 18 de desembre de 16 a 20 h: 4 Hores teòriques.

Dijous 19 de desembre de 16 a 20 h: 4 Hores teòriques.

Divendres 20 de desembre de 16 a 20 h: 4 Hores teòriques.

Dissabte 21 de desembre de 9 a 13h: 4 Hores pràctiques de camp.

Dissabte 21 de desembre de 16 a 20h: 4 Hores pràctiques de gabinet.

### **Lloc classes teòriques:**

Mallorca: Campus UIB Palma de Mallorca

Menorca i Eivissa: Seu UIB – Retransmès via videoconferència

### **Lloc classes pràctiques:**

Es donarà a conèixer durant el curs

Els alumnes que no puguin assistir a les classes pràctiques que vulguin els crèdits hauran de lliurar un treball.

### **Places: 20**

**Inscripció:** Fins dia 16 de desembre al Col·legi de Doctors i Llicenciats de 12:00 a 13:30 i de 17:00 a 21:00 hores. Inscripció on-line: [www.cdlbalears.es](http://www.cdlbalears.es)

**Preu:** Col·legiats/des CDL: 15€ / Altres: 45€.  
(La Caixa, 2100-0345-91-0200135257).

### **Coordinadors:**

Mateu Riera Rullan, David Javaloyas Molina i Francisca Estaràs Ferragut.

